



COMUNE DI  
PESSINA CREMONESE

**P.G.T.**

Piano di Governo del Territorio

= **VARIANTE GENERALE 2022** =

planificazione comunale ai sensi e per gli effetti  
della L.R. 11.03.2005 n° 12

\*\*\*\*\*

*VERIFICA DI ASSOGGETTABILITA'  
VALUTAZIONE AMBIENTALE STRATEGICA  
rapporto preliminare*

\*\*\*\*\*

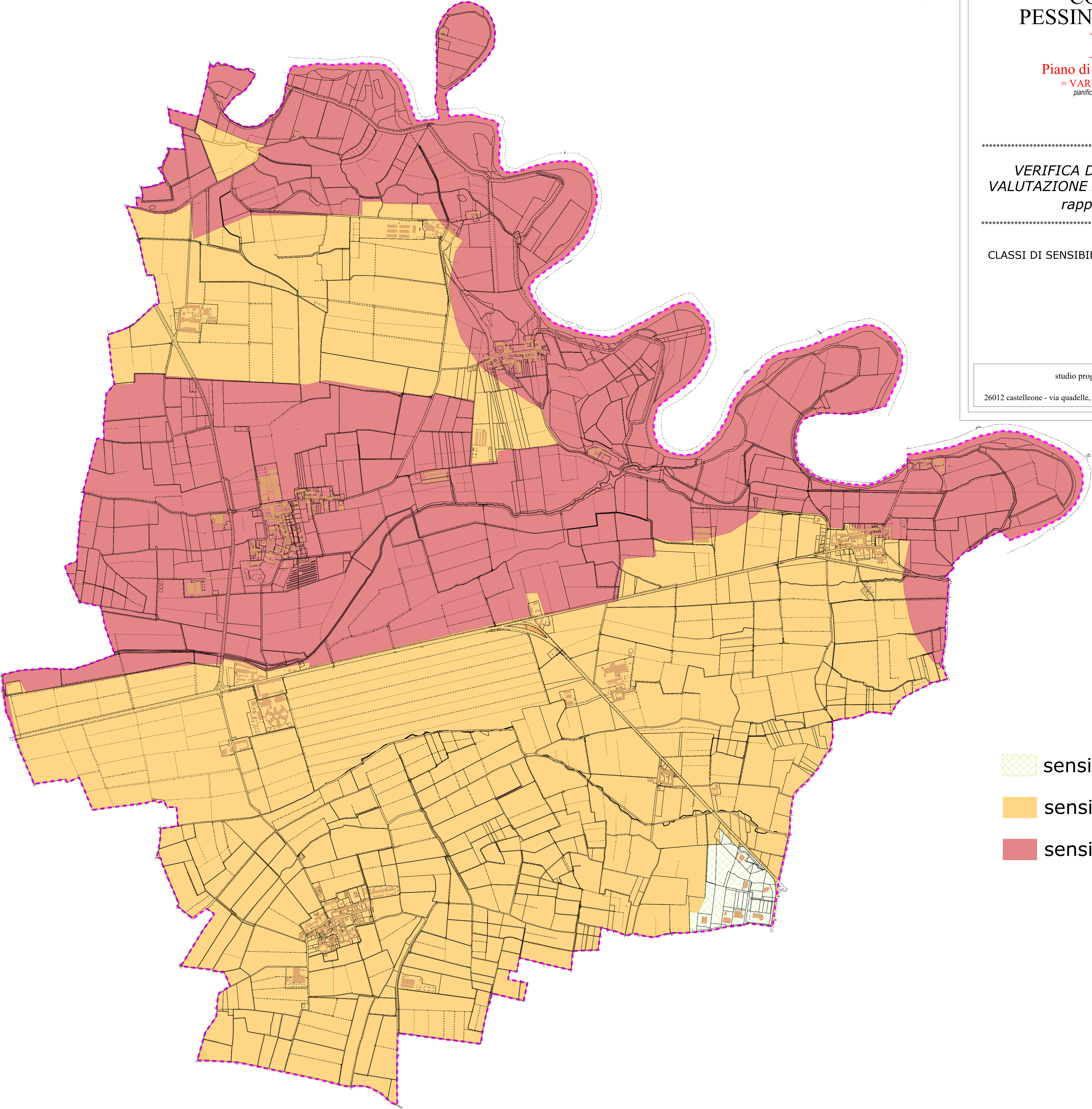
CLASSI DI SENSIBILITA' PAESISTICA

scala 1:8000

studio progettuale di pianificazione territoriale

arch. mario gazzoli

26012 castelleone - via quadelle, 2/a - tel./fax. 0374\_351152 e-mail: gazzolimario@libero.it



 sensibilità bassa

 sensibilità media

 sensibilità alta